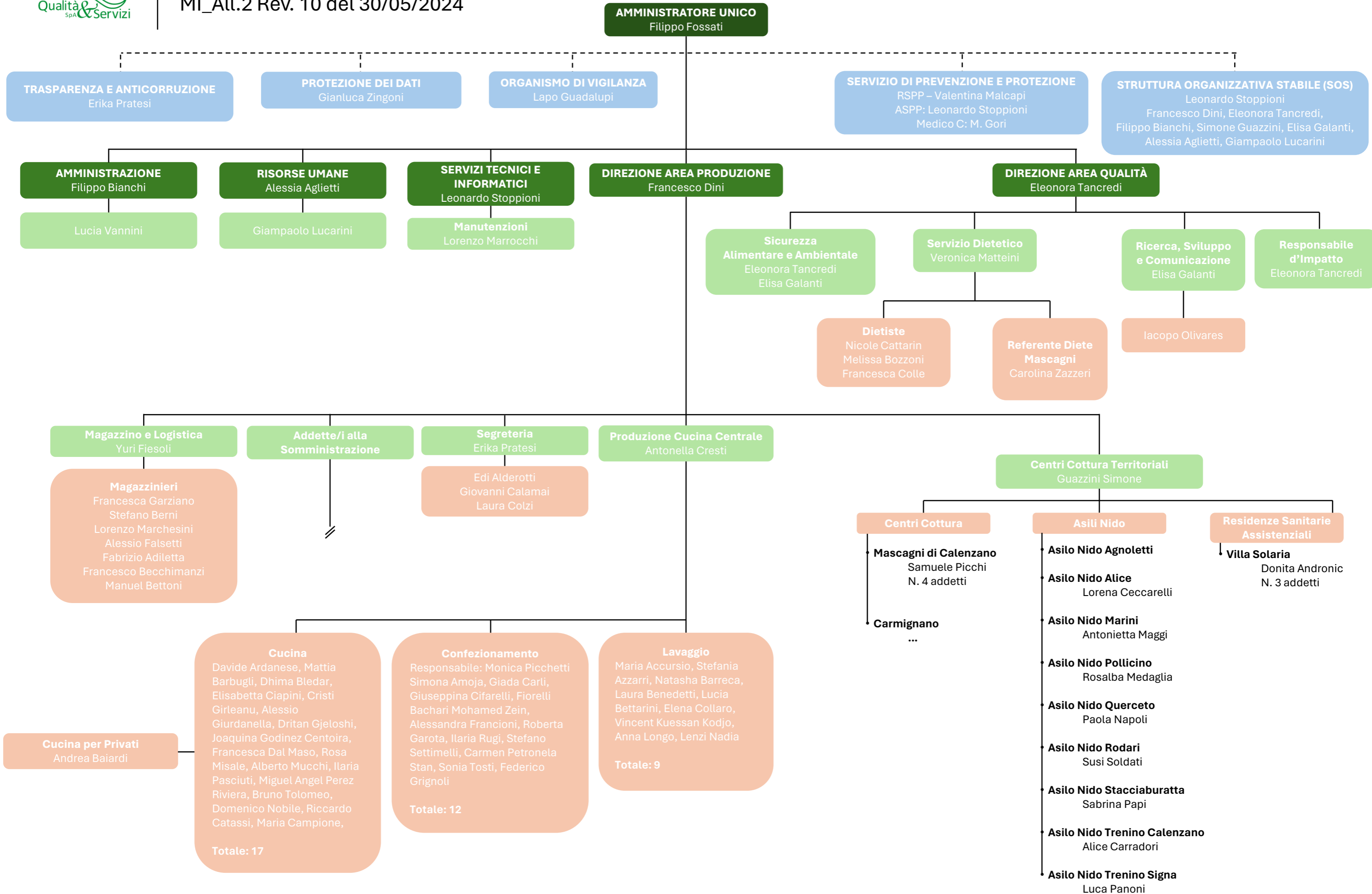




# ORGANIGRAMMA

MI\_All.2 Rev. 10 del 30/05/2024



**Addette/i alla  
Somministrazione**

**Sesto Fiorentino**

- **Infanzia Azzurra**  
N.2 addette
- **Infanzia Ciari**  
N.1 addette
- **Infanzia Gandhi**  
N.2 addette
- **Infanzia Gobetti**  
N. 2 addette
- **Infanzia Lorenzini**  
N.3 addette
- **Infanzia Piaget**  
N. 2 addette
- **Infanzia e Primaria Radice**  
N.6 addette
- **Infanzia Rodari**  
N. 2 addette
- **Infanzia Vannini**  
N. 3 addette
- **Infanzia Ventre**  
N. 2 addette
- **Primaria Balducci**  
N. 7 addette
- **Primaria Bortolotti**  
N. 4 addette
- **Primaria De Amicis**  
N. 7 addette
- **Primaria Feltre**  
N. 2 addette
- **Primaria La Fonte**  
N. 2 addette
- **Primaria Pascoli**  
N. 2 addette
- **Primaria San Lorenzo**  
N. 3 addette
- **Centro Diurno Felicità**  
N. 1 addetta

**Totale: 53 addette**

**Campi Bisenzio**

- **Infanzia Andersen**  
N. 2 addette
- **Infanzia Diego Cianti**  
N. 2 addette
- **Infanzia Gandhi**  
N. 3 addette
- **Infanzia Lecore**  
N. 1 addetta
- **Infanzia Lorenzini**  
N. 1 addetta
- **Infanzia San Giusto**  
N. 1 addetta
- **Infanzia Tosca Fiesoli**  
N. 2 addette
- **Inf. Collodi e Pri. Don Milani**  
N. 6 addette
- **Inf. R. Valerio e Pri. Neruda**  
N. 7 addette
- **Primaria Fra Ristoro**  
N. 5 addette
- **Primaria Gelli**  
N. 4 addette
- **Primaria Magnifico**  
N. 6 addette
- **Primaria Marco Polo**  
N. 3 addette
- **Primaria Salgari**  
N. 2 addette
- **Primaria Vamba**  
N. 4 addette

**Totale: 49 addette**

**Calenzano**

- **Infanzia Collodi**  
N. 2 addette
- **Infanzia Malaguzzi**  
N. 2 addette
- **Infanzia Martinez**  
N. 2 addette
- **Infanzia Munari**  
N. 2 addette
- **Infanzia Rodari**  
N. 2 addette
- **Primaria Anna Frank**  
N. 5 addette
- **Primaria Don Milani**  
N. 7 addette
- **Primaria Marchesi**  
N. 2 addette

**Totale: 22 addette**

**Barberino**

- **Infanzia Don Milani**  
N. 2 addette
- **Infanzia Mazzini**  
N. 6 addette
- **Infanzia Rodari**  
N. 2 addette
- **Primaria Magnifico**  
N. 1 addetta
- **Inf. Zanobi e Pri. Galliano**  
N. 2 addette

**Totale: 13 addette**

**Signa**

- **Infanzia Alighieri**  
N. 1 addetta
- **Infanzia Don Milani**  
N. 1 addetta
- **Infanzia Rodari**  
N. 3 addetta
- **Infanzia San Mauro**  
N. 2 addette
- **Primaria Da Vinci**  
N. 9 addette

**Totale: 16 addette**

**Squadra Centrale**

N. 12 addette

**Referente Addette alla  
Somministrazione**  
Cristina Bellugi



**ORGANIGRAMMA**

MI\_All.2 Rev. 10 del 30/05/2024